

Místo stavby: ČESKÝ ROZHLAS VINOHRADSKÁ 1409/12, PRAHA 2
Akce:

Modernizace hlavního přepojovače

Statická část projektu

STATICKÁ ZPRÁVA



Karel Mikeš

Zpracoval: Ing. Karel MIKEŠ, Ph.D.

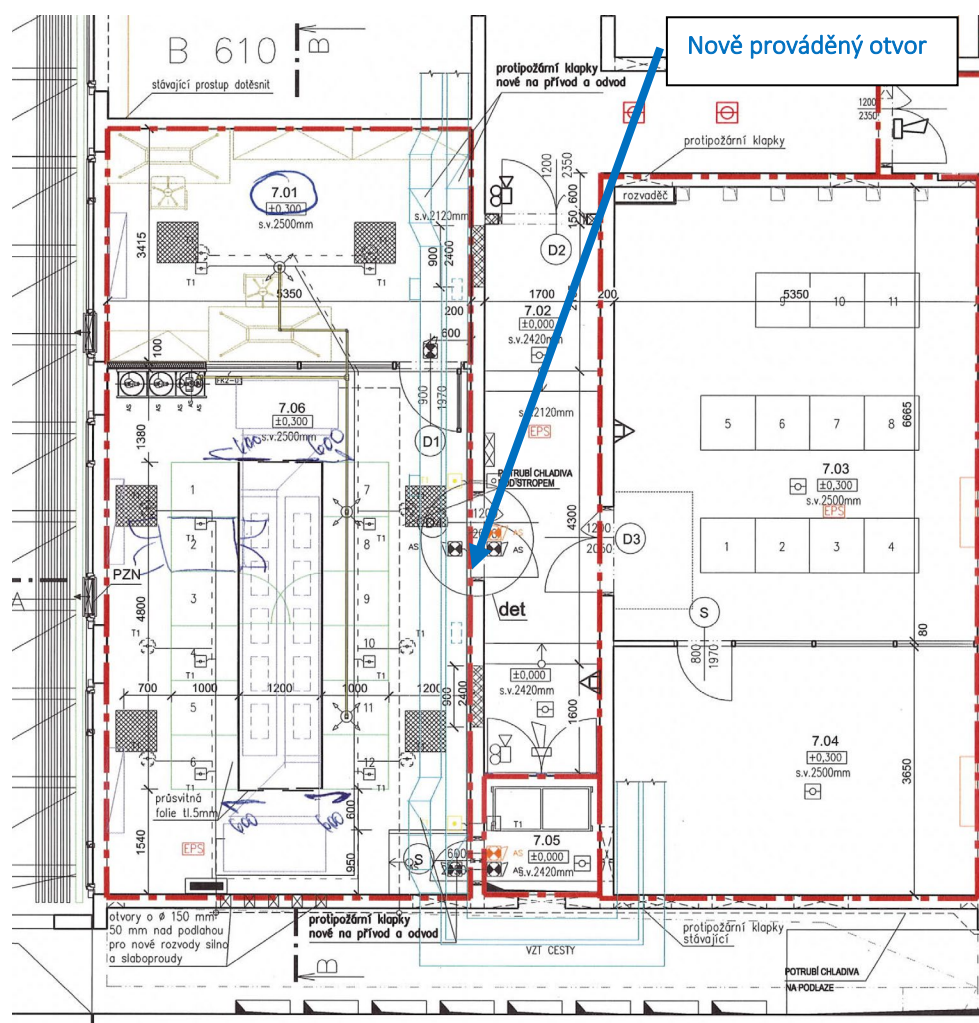
Autorizovaný inženýr pro obory statika
a dynamika staveb a pozemní stavby

V Praze, 05/2025

Stavební záměr

Stavebním záměrem je provedení propojení dvou sousedních místností – chodby č. 7.02 a místnosti zvané přepojovač č. 7.03 (viz příložené schéma) v 7. patře objektu českého rozhlasu na Vinohradech.

Jedná se o monolitickou železobetonovou stěnu tl. 200 mm, která vynáší stropní konstrukci o rozponech 1700 mm ze strany chodby a 5350 mm ze strany místnosti 7.03.



Öbr. 1 – schéma navrhovaného otvoru

Stropní konstrukce:

Prováděný otvor nebude mít vliv na okolní stropní konstrukci.

Návrh opatření pro provedení otvoru v nosné stěně tl. 200 mm.

Schéma návrhu svislého zesílení otvoru:

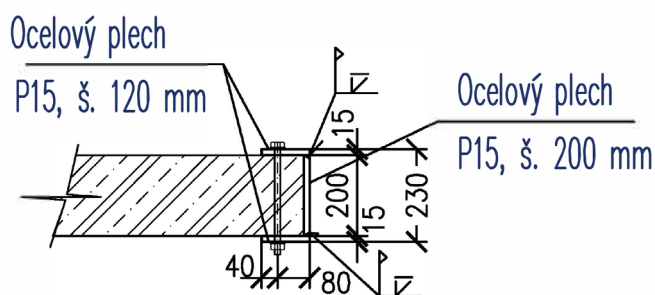
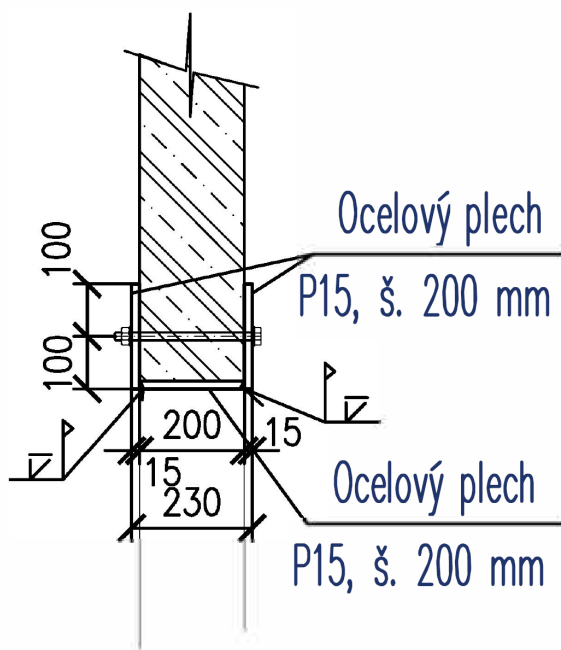


Schéma návrhu zesílení nadpraží:



V místě nadpraží otvoru nebude pravděpodobně dostatečná výztuž při spodním lici otvoru, která by převzala potřebné tahové síly. Tato výztuž je nahrazena bočními ocelovými plechy P15 výšky 200 mm.

Zesílení pomocí svislých plechů P15 v místě ostění je navrženo jako náhrada za svislou únosnost vyříznuté betonové části.

Vyříznutí otvoru je nutné provést diamantovou pilou, nepoužívat sbíjecí techniku!

Bezpečnost práce při provádění stavebních prací

Během bourání a při provádění veškerých dalších stavebních prací je třeba se řídit závaznými ustanoveními platných norem a podmínkami bezpečnosti práce obsažené v Zákoníku práce ve znění všech pozdějších předpisů, vyhlášku Českého úřadu bezpečnosti práce a Českého báňského úřadu o bezpečnosti práce a technických zařízeních při stavebních pracích a dalšími předpisy. Jedná se zejména o následující přepisy a nařízení vlády:

- NAŘÍZENÍ VLÁDY 136/2016 Sb.
- NAŘÍZENÍ VLÁDY 591/2006 Sb.
- NAŘÍZENÍ VLÁDY 592/2006 Sb.
- NAŘÍZENÍ VLÁDY 362/2005 Sb.
- NAŘÍZENÍ VLÁDY 361/2007 Sb.
- Vyhláška 132/2016 Sb.
- Vyhláška 266/2021 Sb.
- Vyhláška 131/2024 Sb.
- Zákon 88/2016 Sb.
- Zákon 350/2012 Sb.

Závěr

Během stavebních prací je zapotřebí přítomnost stavebního technického dozoru, který provede posouzení veškerých odhalených konstrukcí a posoudí eventuelní přizvání statika při nepředvídatelných skutečnostech.

Ing. Karel Mikeš, Ph.D.